

Ziegel, aber Fertighaus!

Beispielvarianten für Bauherren



Rasch. Effizient. Günstig.

Auf Basis modernster Systembauelemente aus dem Hause Wienerberger realisiert **Living Austria** Bauträger-Projekte in Ziegel-Fertigteilmbauweise.

Vorwiegend im Osten Österreichs werden hier Reihenhäuser und Doppelhaushälften mit Eigengrundanteil angeboten.

Ab sofort steht dieses kosteneffiziente Systemhauskonzept nun auch interessierten Privatkunden im Einfamilienhausbau zur Verfügung.

Gerne beraten wir Sie!

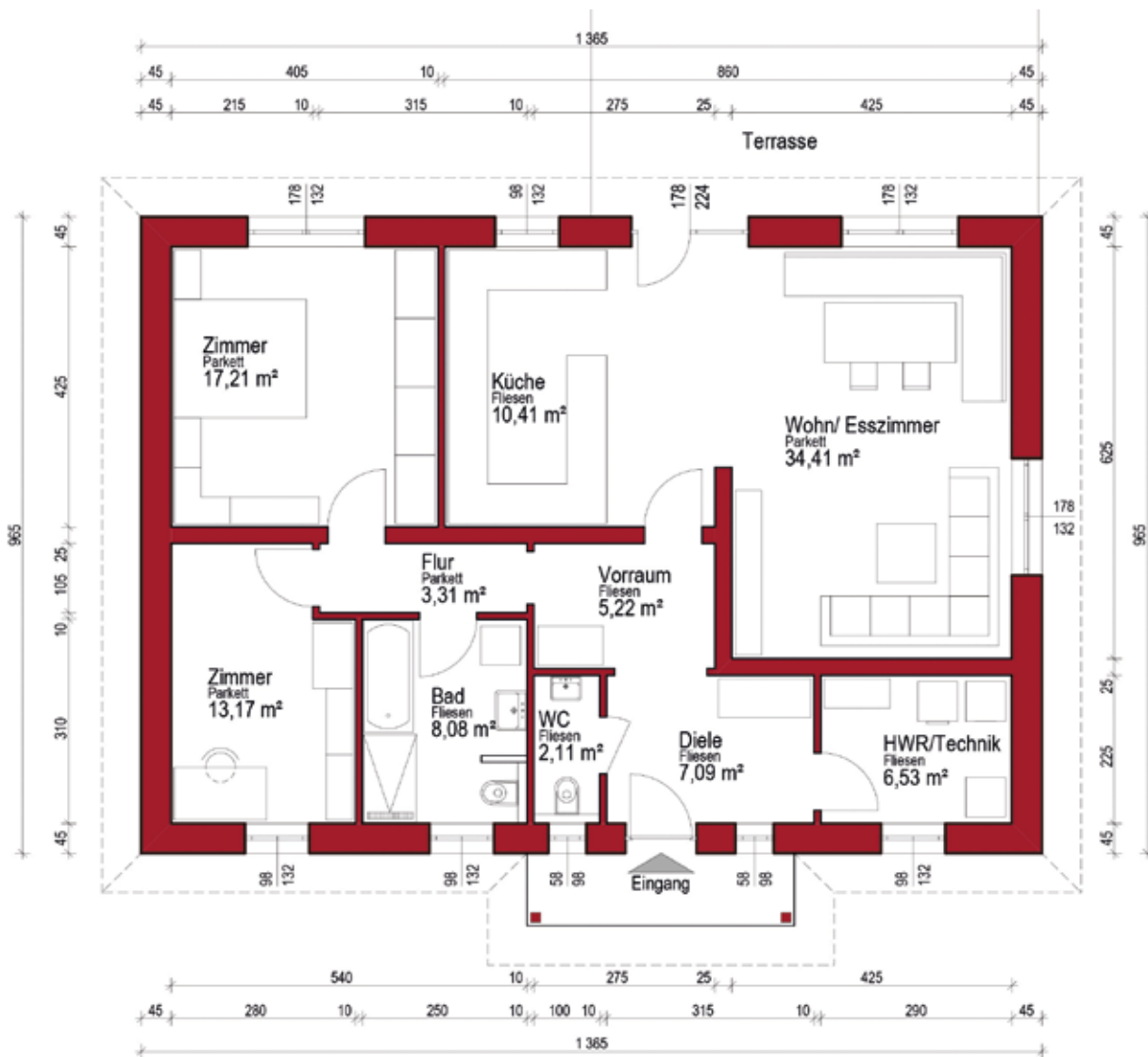
ZIEGEL-FERTIGTEIL



Beispiel 1

BUNGALOW 105

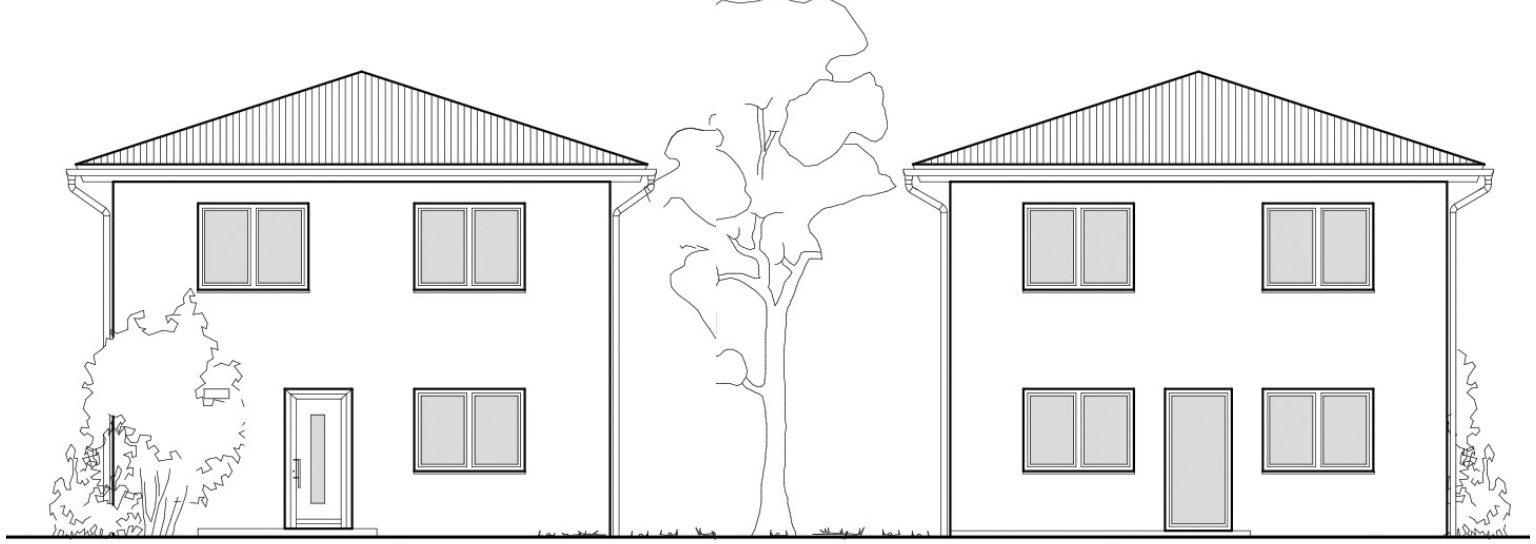
Komfort auf einer Ebene!



Übersichtlich. Kompakt. Effizient.

Ebenerdige, barrierefreie Häuser sind begehrte Wohnobjekte. Und das mittlerweile bei Jung und Alt. Modernste Haustechniklösungen machen es heute möglich, technische Einrichtungen für Heizung, Warmwasser oder Klimatisierung auf kleinsten Raum unterzubringen.

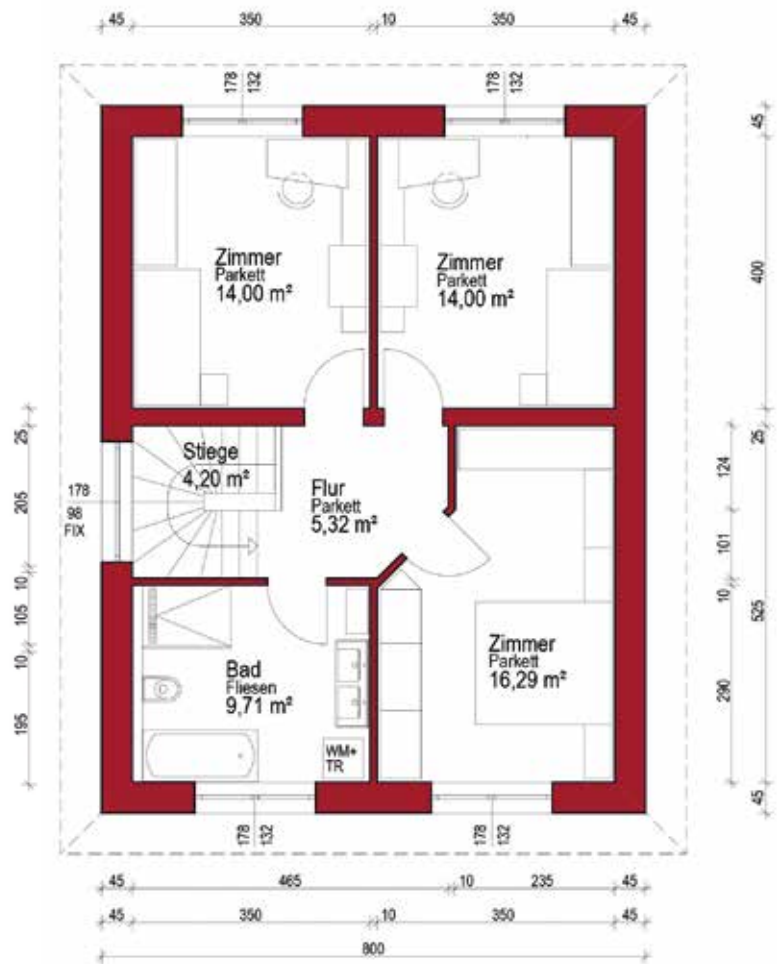
Eine Unterkellerung Ihres Hauses ist somit nicht notwendig. Das spart nicht nur Baukosten bei der Errichtung, sondern auch Energiekosten im laufenden Betrieb Ihres Hauses.



Beispiel 2

STADTHAUS 127

2-geschöbiger Wohntraum!



Oder darf es ein wenig größer sein?

Unsere Stadthäuser sind beliebte Objekte für all jene, die doch gerne noch eine Geschoßebene mehr hätten. Hier am Beispiel des Stadthauses 127 wird die clevere Raumaufteilung und die effiziente Planung auf einen Blick sichtbar. Wohnen, Essen, Schlafen, Arbeiten - alles will gut durchdacht und angelegt sein. Für alle soll ausreichend Platz vorhanden sein. Zudem soll es Rückzugs- und Ruhezeiten sowie genügend Stau- und Nutzraum geben.

Mit System zu Ihrem Traumhaus

PREMIUM-ROHBAU

Im Ruck-Zuck steht Ihr Rohbau

Mit den Wienerberger-Ziegelfertigelementen macht das Bauen Spaß. Passgenau werden die einzelnen Elemente auf der Baustelle angeliefert und Stück für Stück zusammengesetzt. Das macht richtig Freude beim Zuschauen, denn so schnell stand ein Rohbau noch nie.

Welche Leistungen sind nun in Ihrem Basisangebot enthalten?

- > **Planung Ihres Hauses nach Ihren Wünschen**
- > **Einreichplanung inkl. aller erforderlichen Unterlagen**
- > **Planung und Errichtung von Bodenplatte bzw. Keller**
- > **Errichtung sämtlicher Ziegelement-Wände lt. Auftrag**
- > **Errichtung sämtlicher Geschoßdecken lt. Auftrag**
- > **Definition und Leistungsbeschreibung weiterer Gewerke**
- > **Vermittlung weiterer Gewerkepartner auf Wunsch**
- > **Vermittlung eines Systemcoaches zur Begleitung auf Wunsch**

Gerne übermitteln wir Ihnen eine detaillierte Beschreibung aller Leistungen für die Errichtung Ihres Premiumrohbaus.

Unser Partner für Top-Qualität im Bereich von Ziegel-Fertigelementen:


Wienerberger



Und wie soll es nach der Aufstellung Ihres Rohbaus weitergehen?

Basisvariante ...

Der Grund, warum Sie sich für einen Premiumrohbau in bewährter Augsberger-Qualität entschieden haben, ist, dass Sie selbst ein wahrer Bauprofi und zudem handwerklich sehr geschickt sind. Darüber hinaus kennen Sie viele Professionisten, die Ihrem Haus den letzten Schliff verpassen. Sie möchten also **alle weiteren Firmen selbst beauftragen, koordinieren und auf der Baustelle kontrollieren**.

Natürlich stehen wir Ihnen auch hier mit wertvollen Tipps und Kontakten zur Verfügung.

Variante mit mehr Sicherheit ...

Sie möchten **unsere bewährten Vertragspartner für alle zusätzlichen Gewerke direkt beauftragen?** Und das bereits zum Zeitpunkt der Auftragserteilung Ihres Premiumrohbaus und auf Basis des von uns übermittelten verbindlichen Fixpreises? Sehr gerne legen wir diese Arbeit in Ihre Hände. Die Koordination aller Professionisten sowie die Qualitäts- und Rechnungskontrolle liegt dabei bei Ihnen.

Variante mit großer Sicherheit und Komfort ...

Sie wollen sich um all diese notwendigen und begleitenden Tätigkeiten in der Beauftragung und Koordinierung weiterer Vertragspartner nicht selbst kümmern? **Lieber hätten Sie einen Coach an Ihrer Seite**, der Sie bei alle weiteren Schritten und Maßnahmen zur Finalisierung Ihres Bauvorhabens begleitet? Dann greifen Sie doch auf den von uns empfohlenen **Systemcoach** zurück.

Dieser führt Sie professionell, strukturiert und zu einem fairen Pauschalleistungspreis durch die dafür notwendigen Prozesse:

- > **Koordination aller Professionisten, Lieferungen und Leistungen**
- > **Unterstützung eines ungestörten Zusammenwirkens aller am Projekt Beteiligten**
- > **Abstimmung mit den ausführenden Unternehmen**
- > **Begleitende Qualitäts-, Termin- und Rechnungskontrolle**
- > **Unterstützung bei der Beurteilung und Bewertung von Mehr- und Minderleistungen**
- > **Mitwirkung bei der Endabnahme aller Leistungen**
- > **Abschließende Bewertung der Ausführung auf Mängelfreiheit**

Welche Variante Sie auch immer wählen, wir lassen Sie mit Ihrem teilfertigen Haus natürlich nicht im Regen stehen.

Gerne beraten wir Sie detailliert über alle Möglichkeiten auf dem Weg zu Ihrem Wohntraum.

Ihr LIVING-Austria Team



AUGSBERGER Premiumrohbau

Rascher Aufbau durch Fertigteilbauweise

System-Coaching für weitere Gewerke

Wienerberger-Qualitätsprodukte

Empfehlung bewährter Markenpartner

KONTAKT

Gerne für Sie da!

living
AUSTRIA *where else*



Verkaufsberatung: **Rudolf Houdek**
Tel.: 0676 / 369 6 369
E-Mail: rudolf.houdek@livingaustria.at



Abteilungsleitung: **Linda Augsberger, BA**
Tel.: 02232 / 76 515
E-Mail: info@livingaustria.at

Living Austria, Am Straßfeld 1/1/1, 2401 Fischamend, Tel.: 02232/76 515
www.livingaustria.at

LIVING AUSTRIA - Eine Marke der AUGSBERGER-Gruppe